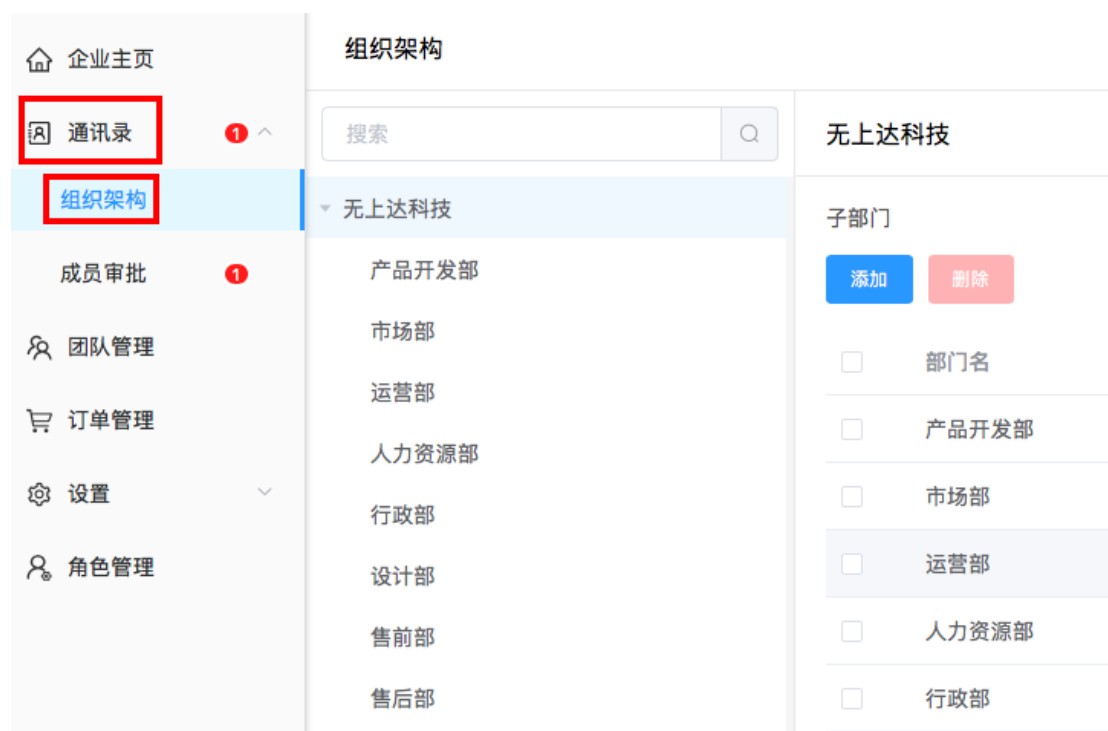


如何添加部門？

企業管理員可在管理後臺添加部門，具體方法如下：

- (1) 進入企業管理後臺 ([如何進入企業管理後臺？](#))，依次點擊「通訊錄」→「組織架構」：



(2) 點擊「添加」，在右側彈窗裏輸入部門名稱後，再點「確定」，即可完成部門的添加：

